



# PRO- GRA- MAÇÃO

Programa Cultural Educativo Bairro dos Museus

en  
vol-  
ve-  
-te



SET '23  
JAN  
'24

## BAIRRO DOS MUSEUS

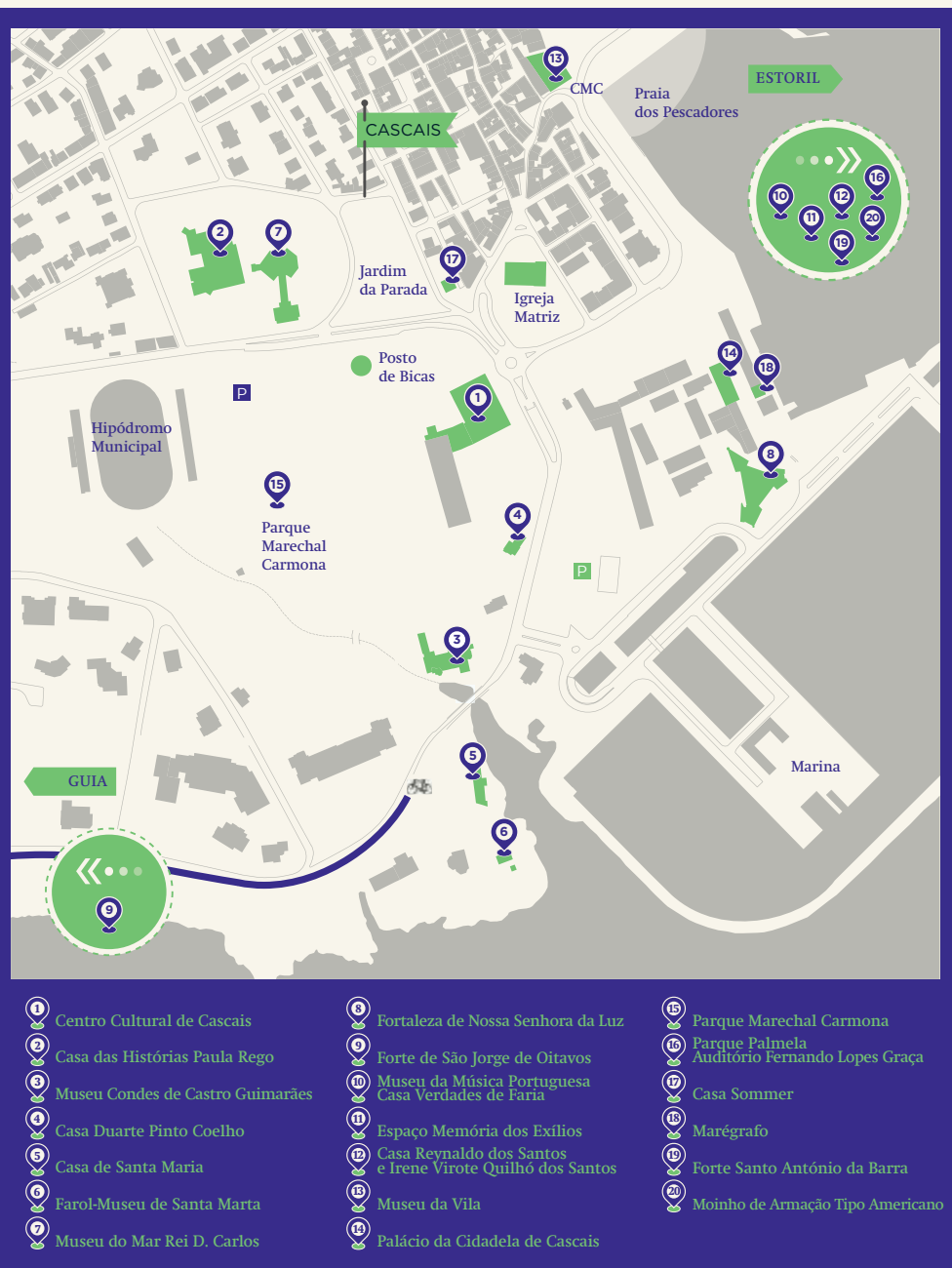
O Bairro dos Museus é um conceito inovador de cultura em Cascais.

Num perímetro definido geograficamente, o Bairro dos Museus integra diversos equipamentos culturais que mantêm a sua identidade e representam a memória, a tradição e o património.

Estes espaços evoluem e respondem com inovação e criatividade às expectativas de quem vive em Cascais e de quem visita este concelho, para que ninguém fique indiferente à sua dinâmica.

Num concerto, numa exposição ou simplesmente num passeio são oferecidas diferentes oportunidades de fruição de cultura.

Nesta área privilegiada pela natureza, o Bairro dos Museus é um destino com uma oferta diversificada que alimenta a paixão pela arte e o prazer pela vida. São lugares ligados à cultura que proporcionam surpreendentes experiências em Cascais.



FRUIÇÃO  
RESPEITO  
BEM-ESTAR  
CRIATIVIDADE  
SOLIDARIEDADE  
DIVERTIMENTO  
INOVAÇÃO  
INCLUSÃO  
PARTILHA

## ENVOLVE-TE

O ENVOLVE-TE Programa Cultural e Educativo do Bairro dos Museus surge como contributo para o alargamento do território da ação educativa em contexto não formal, através do diálogo e da partilha de experiências de todos e para todos. Surge igualmente da intenção de tornar visível a dimensão cultural do espaço educativo e a dimensão educativa do espaço cultural.

O objetivo da programação do Bairro dos Museus é a interação com diversas comunidades – escolares e institucionais, familiares, entre outras – promovendo o enriquecimento de todos, construindo e proporcionando espaços de aprendizagem e produção criativa.

Em contexto de Museu ou através dos Espaços Verdes do Bairro, o ENVOLVE-TE promove o encontro e o diálogo entre públicos, artistas e mediadores culturais, procurando envolver e transformar questões no âmbito da educação, cultura, arte contemporânea, património, paisagem/ambiente e ciência/investigação.

A Equipa do ENVOLVE-TE Programa Cultural e Educativo 2023



EN  
VOL  
VE-TE

ENTRE  
ESPAÇOS

ATELIÊS

CONTA-ME HISTÓRIAS

PERCURSOS

VISITAS

KIT DE EXPLORAÇÃO

## ATELIÊS

### Correspondências - 2ª edição

Público Geral (+12) | das 10h às 16h30 | 4 a 8 pessoas | 5€ por sessão (material incluído) [inscrição aqui](#)

Num conjunto de ateliês, estabelecem-se interligações entre as exposições da Casa das Histórias Paula Rego (CHPR) e Centro Cultural de Cascais (CCC) e as histórias que envolvem estes espaços.

Num jogo de simetrias, serão exploradas técnicas que vão da tapeçaria à cianotipia, passando pela técnica mista e o bordado. O resultado será um conjunto de postais que poderão ser enviados posteriormente, originando novas correspondências para lá das quatro sessões.

28 de outubro (inscrições até 25 de outubro) | CCC | Cianotipia

18 de novembro (inscrições até 15 de novembro) | CHPR | Tapeçaria sobre tear manual

16 de dezembro (inscrições até 13 de dezembro) | CCC | Técnica mista

13 de janeiro (inscrições até 10 de janeiro) | CHPR | Bordado livre

### Permacultura para crianças

Todos (+8) | 5 a 25pax | [inscrição aqui](#)

Um ateliê pensado para a sensibilização ao Design em Permacultura que, no seu centro, tem como princípios estruturais as ações do “Cuidar da Terra, das pessoas e a Partilha Justa”. E, com base na exploração direta de cada um dos princípios da permacultura (um princípio por mês, e na relação com as estações do ano), cocriamos pequenas oficinas de jogos e criação artística.

Esta atividade acontece entre o jardim da Casa das Histórias Paula Rego e o jardim da Casa de Santa Maria (de acordo com o mês e com a temática a explorar).

Escolas e grupos organizados: 21 de setembro (especial equinócio),

21 de dezembro (especial solstício) | 11h e 14h | 120 minutos

Famílias: 23 de setembro (especial equinócio), 28 de outubro,

11 de novembro (especial Lenda de S. Martinho), 16 de dezembro (especial solstício) | 11h | 90 minutos

### Land Art no Bairro – 5ª edição

Adultos (+18) | até 15pax | 10€ (inclui material) | [inscrição aqui](#)

Este ateliê propõe um diálogo entre a obra escultórica de Alberto Carneiro instalada no Parque Marechal Carmona, a intervenção de Bordalo II no jardim do Museu do Mar, e a relação deste património cultural com o património natural.

O desenho, a observação, a palavra e o reflexo são as palavras-chave que iremos explorar ao longo de todo o dia.

30 de setembro (inscrições até 27 de setembro)

14 de outubro (inscrições até 11 de outubro)

Ateliê acreditado para docentes (6h ação de curta duração – presencial)



## CONTA-ME HISTÓRIAS

### Aqui há Bruxa...

Todos (+6) | 45min. | inscrição [aqui](#)

O arquétipo da bruxa é uma figura peculiar que é explorada de diferentes maneiras e em diferentes contextos, nesta rubrica a partir de alguns dos espaços do Bairro dos Museus. Será, por vezes, uma figura declarada; outras vezes, nem tanto. E na sua presença/ausência assinalamos algumas efemérides no último trimestre de 2023.

Famílias e público em geral | às 15h

**23 de setembro** - *Branca de Neve* pelo aniversário do museu na Casa das Histórias Paula Rego

**28 de outubro** - *Há bruxa na história...* pelo Halloween no Jardim da Casa das Histórias

**11 de novembro** - *A Lenda de São Martinho* na Casa de Santa Maria

**16 de dezembro** - *O Solstício* na Casa de Santa Maria

Escolas | às 11h e às 14h

**31 de outubro** - *Há bruxa na história...* pelo Halloween no Jardim da Casa das Histórias



## VISITA JOGO

### Gentes de Cascais

3ª a 6ª feira | escolas e instituições (dos 8 aos 12 anos) | 10h e 14h | 90min

5 a 25pax | inscrição [aqui](#)

Quem são as gentes de Cascais? Que ofícios tinham?

Através de uma visita-jogo ao Museu da Vila e ao Museu do Mar Rei D. Carlos em que terão de ultrapassar vários desafios, os participantes ficarão a conhecer as profissões das gentes de Cascais e as suas ferramentas, percebendo melhor a riqueza patrimonial das pessoas que viveram em Cascais.

Museu da Vila e Museu do Mar Rei D. Carlos

## PROJETO COM A COMUNIDADE

### No Colo da Natureza

Famílias e bebés (1ª infância, bebés a partir do 1º mês) | 12h | 45min.

até 15pax | inscrição [aqui](#)

No âmbito de um trabalho conjunto entre a unidade UCC Cascais Care e do ACES de Cascais, propomos um encontro entre a Saúde, o Bem-Estar, a Natureza e as Famílias.

A aprendizagem das técnicas da *Massagem Shantala* é uma prática tradicional e milenar de massagem do bebé, e os espaços verdes do Bairro os Museus são o lugar para esta partilha e aprendizagem.

Orientado pela Enfermeira de Saúde Materna Isabel Cruz

**29 de setembro | 27 de outubro | 10, 17 e 24 de novembro**

**12, 19 e 26 de janeiro** (inscrições até 48h antes)

Jardim da Casa das Histórias Paula Rego e Parque Marechal Carmona



## PERCURSOS

### Seguindo os passos do Rei

3ª a 6ª feira | todos (+18) | 10h30 | 60min | 5 a 25pax | inscrição [aqui](#)  
Cascais era um local especial para o Rei D. Carlos, onde podia explorar a sua paixão pelo desporto e pelos oceanos e o seu legado é ainda visível nesta Vila de corte. Através de um percurso a pé por locais emblemáticos das suas estadias em Cascais, esta visita pretende dar a conhecer um pouco mais sobre a vida e obra de um dos últimos reis de Portugal. Condicionado ao estado do tempo | Percurso inicia no Museu do Mar Rei D. Carlos e termina no Museu da Vila

### Fortificações Marítimas de Cascais

Famílias e público geral (+5) | 9h15 | 150min, | 5 a 24pax | inscrição [aqui](#)  
A linha de costa de Cascais integra a zona estratégica de defesa do Porto Lisboa e Barra de Tejo. Após a restauração, em 1640, o Rei D. João IV decretou a edificação de várias fortificações para a defesa das fronteiras marítimas e terrestres. A construção destes pequenos fortes costeiros decorreu, numa perspetiva de conjunto, entre 1642 e 1648.  
22 de setembro (inscrições até 48h antes)

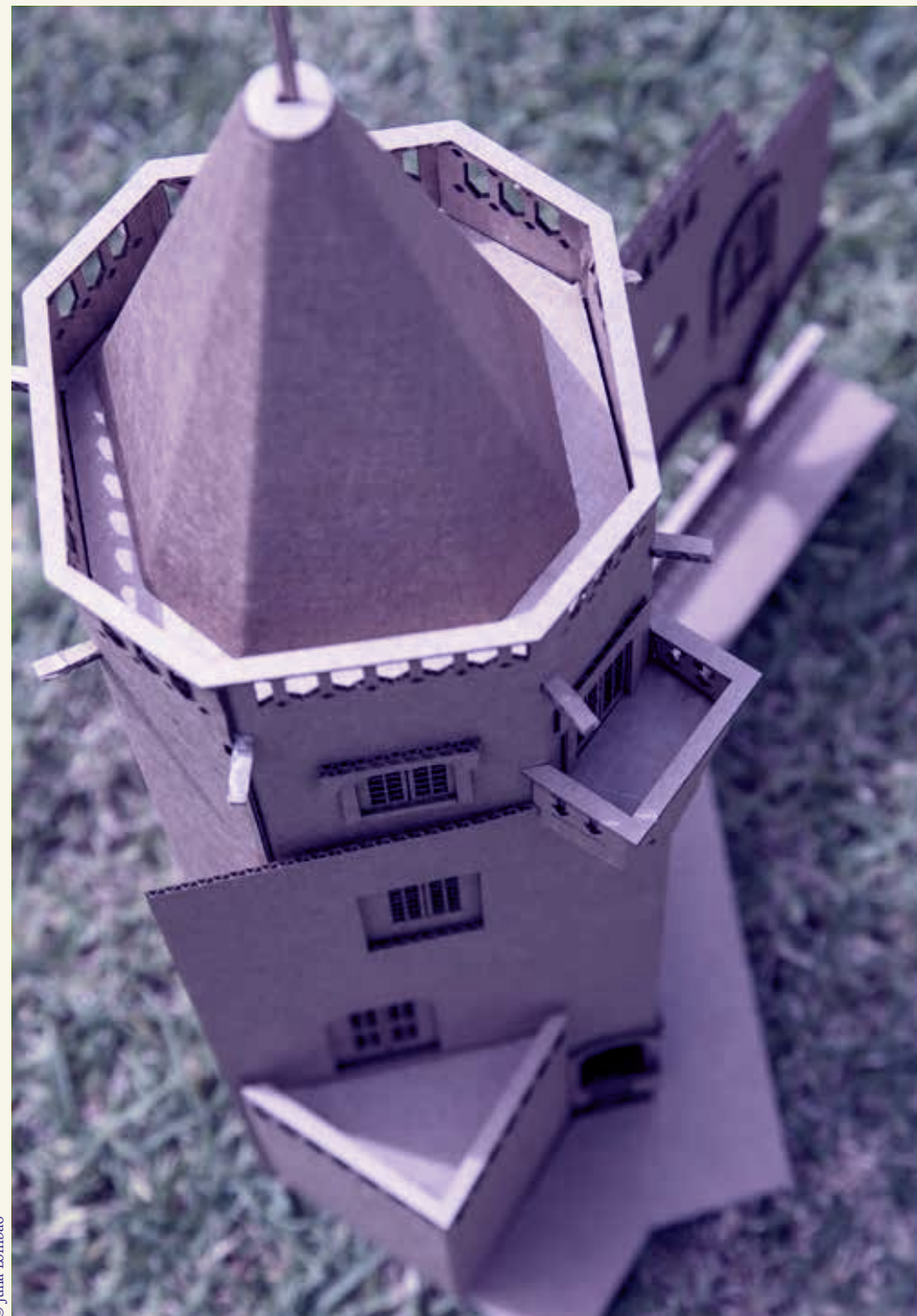
### Os azulejos do Bairro

Todos (+10) | 15h | 120min | 5 a 20pax | inscrição [aqui](#)  
Os azulejos fazem parte da nossa cultura há mais de cinco séculos. Acompanhe-nos neste percurso pelos interiores e exteriores dos equipamentos do Bairro dos Museus e descubra as tipologias, as temáticas e a simbologia de alguns dos painéis e a relação com a envolvente.  
9 de setembro e 7 de outubro (inscrições até 48h antes)

## KIT DE EXPLORAÇÃO LIVRE

### Um Bairro à escala da mão

3ª feira a domingo | todos (+6 anos) | 10h às 18h | até 5pax por kit  
Em parceria com os *Fantasy Craft* criámos quatro kits para a reconstrução do Bairro dos Museus em miniatura.  
O desafio consiste na construção de parte da fachada de alguns museus e espaços culturais de Cascais, em cartão e com colagem. As fachadas podem ser pintadas ou revestidas, como melhor ditar a criatividade de cada artista.  
As maquetes podem ser vistas como uma coleção de lugares à escala da mão ou, a pensar nos mais novos, como uma espécie de mini cenários para novas brincadeiras.  
Kits disponíveis nas receções da Casa das Histórias Paula Rego, do Centro Cultural de Cascais, do Museu Condes de Castro Guimarães e do Museu do Mar Rei D. Carlos.





EN  
VOL  
VE-TE

PROGRA-  
MAÇÃO  
REGULAR

ATELIÊS E VISITAS  
FORMAÇÃO PARA TODOS  
KITS DE EXPLORAÇÃO  
PROJETOS COM A COMUNIDADE

### ATELIÊ

#### A tapeçaria da Tua Voz

Público em geral (+12) | às 10h e às 14h | sessões de 180min. | 3 a 8pax  
5€ | inscrição [aqui](#)

Na tapeçaria *Alcácer Quibir*, Paula Rego evoca o mito do sebastianismo como mote de crítica à ditadura portuguesa vivida nos anos 60 e à guerra colonial portuguesa.

A artista usa diversas técnicas têxteis na realização da tapeçaria, destacando-se o bordado e o *patchwork* que refletem também o trabalho realizado pela artista noutras obras deste período.

Tomando como mote o dia 1 de dezembro, data em que se celebra a restauração da independência de Portugal da dinastia filipina, convidamos os visitantes a virem criar pequenos bordados que conjurarão desejos de liberdade e independência numa viagem por tempos passados, presentes e futuros.

1 de dezembro (inscrições até 28 de novembro)

### EM CENA

#### Músicas com histórias no jardim

Bebés e suas famílias (0 aos 3 anos) | às 10h e às 11h | sessões de 45min.

5 a 20 famílias | 15€ pack família; 6€ inscrição extra | inscrição [aqui](#)

Entre o verde da paisagem envolvente do museu, o eco das histórias que aí ressoa e a melodia que habita em nós, celebramos o 14º aniversário da Casa! Este encontro é uma oportunidade para as famílias estarem juntas à volta da música e desfrutarem do jardim da Casa das Histórias Paula Rego. Será um momento de partilha, de aprendizagem da linguagem musical, a brincar e a sentir, estimulando a expressão, o movimento e a criatividade. Pela Associação Nota a Nota, projeto “Arte a Crescer”

17 de setembro | jardim do museu

### PERCURSO-ATELIÊ

#### Construir um Lugar

3ªfeira a domingo | todos (+4) | às 10h30 | 90 a 120min. | 5 a 25pax  
inscrição [aqui](#)

Este percurso lúdico acontece da relação entre a arquitetura (do edifício) e o jardim da Casa das Histórias Paula Rego, um jardim com histórias e uma Casa com memórias. Os conceitos de Sustentabilidade e de Bem-Estar são as referências principais; e os conceitos-chave de “arquitetura, desenho, sombra, árvore e casa” são o ponto de partida para as propostas práticas: a construção de abrigos, e os desenhos sobre este lugar habitado de sombras, cores e texturas.

Jardim do museu

### VISITAS ORIENTADAS

#### Revisitações

3ªfeira a domingo | todos | 10h30 às 16h | 60min.

6 a 20pax | inscrição [aqui](#)

Na exposição *Paula Rego: mudam-se as histórias, mudam-se os estilos* iremos observar o percurso da artista tomando como fio condutor as suas histórias. Será a partir das narrativas construídas por Paula Rego e muitas vezes revisitadas em diferentes períodos da sua obra, que iremos explorar a relevância de determinados assuntos e a construção dos mesmos através do seu processo criativo.

1º domingo de cada mês às 12h e às 15h (com entrada gratuita):

1 de outubro (inscrições até 28 de setembro), 5 de novembro (inscrições até 2 de novembro), 3 de dezembro (inscrições até 30 de novembro),

7 de janeiro (inscrições até 4 de janeiro).

Sábado 7 de outubro às 15h (inscrições até 4 de outubro) | Revisitações:

Alcácer Quibir | Um percurso que parte da tapeçaria *Batalha de Alcácer Quibir* e que leva à observação do trabalho produzido pela artista durante a década de 60.

Sábado 16 de dezembro às 15h (inscrições até 13 de dezembro) |

Revisitações: Tempo – Passado e Presente | Um percurso que parte da obra *Tempo – Passado e Presente* para revelar o trabalho produzido pela artista durante a década de 90.

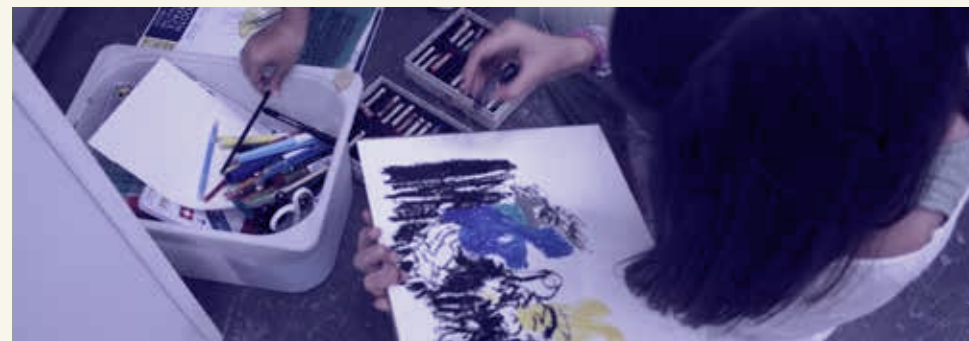
### VISITA-ATELIÊ

#### Pintar para Contar

3ªfeira a domingo | grupos organizados (dos 3 aos 12 anos) | 10h30 às 16h  
90min. | 4 a 15pax | inscrição [aqui](#)

Nesta visita ateliê propomos uma viagem pelas histórias presentes na obra de Paula Rego através da realização de um conjunto de exercícios de desenho e pintura onde cada participante será convidado a ser ambos, personagem e narrador de histórias.

Sábados para famílias às 11h (Em cada mês será abordada uma década de trabalho diferente da obra da artista) | 14 de outubro (inscrição até 11 de outubro), 25 de novembro (inscrição até 22 de novembro), 16 de dezembro (inscrição até 13 de dezembro), 20 de janeiro (inscrição até 17 de janeiro)



### VISITAS ATELIÊ

#### De Alto a Baixo - Museu Temporário

3ªfeira a domingo | grupos organizados (+3) | das 10h às 15h | 90min. | 4 a 25pax | inscrição [aqui](#)  
Uma visita que leva a percorrer o Centro Cultural de Cascais e as exposições patentes, para descobrir a história deste outrora convento e convidar à construção de um museu temporário de papel. Sábados para famílias (+3) | 9 de setembro (inscrições até 6 de setembro) e 7 de outubro (inscrições até 4 de outubro), às 10h30 ou às 14h30 | 6 a 15 pessoas

#### Arte Contemporânea

3ªfeira a domingo | todos (+3) | das 10h às 16h30 | 90min. | 4 a 15pax | inscrição [aqui](#)  
Visitas focadas em propostas de exploração plástica ajustadas a cada grupo e baseadas em conceitos-chave presentes na exposição permanente ou numa das exposições temporárias: *João Figueiredo* (até 13 de outubro) e *Days of Punk* (a partir de 24 de outubro). Sábados para famílias e público em geral (+12) | 27 de janeiro (inscrições até 24 de janeiro) às 15h, na Exposição *Days on Punk*

### VISITA ORIENTADA

#### Arte Contemporânea

3ªfeira a domingo | todos (+3) | das 10h às 16h30 | 60min. | 4 a 20pax | inscrição [aqui](#)  
Visitas focadas em propostas de exploração plástica ajustadas a cada grupo e baseadas em conceitos-chave presentes na exposição permanente ou numa das exposições temporárias: *João Figueiredo* (até 13 de outubro) e *Days of Punk* (a partir de 24 de outubro).

Sábados para famílias e público em geral:

4 de novembro (inscrições até 1 de novembro) – *Coleção da Fundação D. Luís I* | a partir dos 15 anos | às 16h

11 de novembro (inscrições até 8 de novembro) – exposição *Days of Punk* a partir dos 15 anos | às 16h

18 de novembro (15 de novembro), 9 dezembro (inscrições até 6 de dezembro), 13 janeiro (inscrições até 10 de janeiro), 27 de janeiro (inscrições até 24 de janeiro) – exposição *Days of Punk* | a partir dos 6 anos | às 10h30 e às 14h30

### KITS DE EXPLORAÇÃO LIVRE

#### Pedras de toque

3ªfeira a domingo | famílias e público em geral (+3) | 60 a 90min | 1 a 5pax (até uma família) | Um kit gratuito por pessoa/família, 1€ cada kit extra  
Uma oportunidade para descobrir as recordações que os espaços e as suas pedras guardam da curiosa história do antigo Convento de Nossa Senhora da Piedade. Um passeio pelos três pisos deste espaço e por mais de três séculos de arte, banhos de mar e pés (quase) descalços.



## FORMAÇÃO PARA TODOS (COM ACREDITAÇÃO PARA PROFESSORES)

### Ferrament(e)s Artísticas

Professores | 2 a 4pax | 5€ (inclui materiais) | inscrição [aqui](#)  
 Convida-se ao exercício de uma mente aberta às possibilidades implícitas nos materiais e nas práticas de cada um: uma vivência criativa que é independente do seu contexto profissional ou até do reconhecimento de uma faceta artística. Partilham-se ideias, trocam-se experiências e arriscam-se gestos num espaço aberto a todos os que não gostam de fazer (e pensar) sempre da mesma forma.

23 de setembro (inscrições até 20 de setembro): das 10h às 13h e das 14h30 às 17h30

27 de janeiro e 24 de fevereiro (inscrições até 24 de janeiro): grupo A das 10h às 13h e grupo B das 14h30 às 17h30

### TOSCA: Oficina de fotografia estenopeica e revelação – edição PUNK!

Professores e Público em geral (+15) | das 10h às 14h (2 sessões)

4 a 6pax | 110€ (inclui materiais) | inscrição [aqui](#)

A TOSCA é uma câmara fotográfica artesanal, feita de materiais comuns, personalizável, reutilizável, imprevisível, orgânica, humana... PUNK!

No âmbito da exposição *Days of Punk*, os participantes constroem e personalizam a sua própria TOSCA, e exploram as suas qualidades técnicas e plásticas com a mesma liberdade artística das bandas de música fotografadas por Michael Grecco. Esta experiência pretende ser também um encorajamento à exploração criativa da construção de câmaras fotográficas artesanais, adequando as suas características à plasticidade pretendida. De forma a tornar todo o processo de utilização da TOSCA e de outras câmaras semelhantes, mais independente, económico e personalizado, esta formação inclui ainda um módulo de revelação de filme a preto e branco, no qual os participantes aprenderão todos os passos para a revelação “caseira” dos seus filmes, podendo dar início a uma prática fotográfica verdadeiramente *underground*.

4 e 11 de novembro (inscrições até 1 de novembro)

Formação acreditada para docentes (8h ação de curta duração – presencial)



© Imagerie - Casa de Imagens

## VISITA JOGO

### O Tesouro por detrás do Azulejo

3ª a 6ª feira | escolas (6 aos 12anos) e famílias (3 aos 12anos) | 10h e 14h  
 5 a 25pax

Jogo com o objetivo de despertar o interesse pela história e património cultural da Casa de Santa Maria.

Na biblioteca da Casa vamos escutar um pequeno conto infantil original que dá o mote para participar numa emocionante caça ao tesouro que vai levar as crianças a explorar os diferentes cantos da casa e descobrir factos interessantes sobre o edifício e os seus antigos moradores.

## VISITA ORIENTADA

### Venha Conhecer A Casa de Santa Maria

3ª a 6ª feira | escolas e instituições (+12) | 10h30 e às 14h30h | 40min.  
 5 a 25pax | inscrição [aqui](#)

A Casa de Santa Maria é um dos mais significativos exemplos da arquitetura de veraneio da autoria do arquiteto Raul Lino, tendo sido um dos seus primeiros trabalhos.

Construída em três fases, conheceu três vivências familiares. Devido à neutralidade de Portugal, a CSM foi durante a II Guerra Mundial, o porto seguro de diversas figuras internacionais. Adquirida pelo Município de Cascais em 2004, encontra-se desde 2012, classificada como Monumento de Interesse Público.

Tal como os azulejos, o magnífico teto de madeira pintado a óleo do Salão Nobre, é de uma enorme riqueza decorativa. Venha conhecer a casa e as histórias dos seus habitantes.



## FAROL-MUSEU DE SANTA MARTA

### VISITA ORIENTADA

#### O Farol-Museu de Santa Marta\* | Património iluminado

3ª a 6ªfeira | Todos (+8) | 10h30 e às 14h30 | 45 minutos | 5 a 25pax  
inscrição [aqui](#)

Originalmente era um forte edificado na enseada de Santa Marta em 1640, e de proteção passou a sinalizar e a iluminar a costa como farolim. Em 1936 foi modernizado, a torre aumentou para os atuais 20 metros e passou a ser Farol.

Numa parceria entre a Marinha e Câmara Municipal de Cascais, sofreu obras de reabilitação, num trabalho premiado da autoria dos arquitetos Francisco e Manuel Aires Mateus.

Abriu portas ao público como Farol-Museu em 2007 para dar a conhecer a missão dos faróis, para que servem e como funcionam.

Sábados para famílias e público em geral (+6) | 23 de setembro, 7 de outubro, 4 de novembro, 27 de janeiro (inscrições até 48h antes)

\*O acesso à torre encontra-se temporariamente interdito, por a mesma se encontrar encerrada para manutenção.

### PERCURSO

#### Passeio dos Faróis\*

Escolas (+6) e público em geral (+8) | 9h50 | 2h30min. | 5 a 25pax  
inscrição [aqui](#)

Este passeio de autocarro começa com uma visita ao Farol Museu de Santa Marta, seguindo para os faróis normalmente fechados ao público: Nossa Senhora da Guia, o mais antigo atualmente em funcionamento em Portugal.

É realizada a subida à torre de Nossa Senhora da Guia na companhia de um faroleiro da Direção de Faróis, para melhor perceber o ofício de faroleiro e a sua evolução ao longo dos tempos.

8 setembro, 13 outubro e 10 novembro (inscrições até 48h antes)

\*O acesso à torre encontra-se temporariamente interdito, por a mesma se encontrar encerrada para manutenção.



## FORTE DE SANTO ANTÓNIO DA BARRA

### CONTA-ME HISTÓRIAS

#### Histórias d'aquém e d'além mar

3ª a 6ªfeira | escolas (+3) e outras instituições (+5) | 10h30 e 14h30 | 60min.  
5 a 25pax | inscrição [aqui](#)

A língua portuguesa espalhou-se pelo mundo através daqueles que em busca de novos mundos a partilharam com povos distantes. Os contos e a tradição oral são uma das formas de divulgação da nossa língua.

Uma experiência imperdível para todas as idades, onde a palavra ganha vida e nos conecta com nossa rica herança cultural.

Sessões para famílias (+3) | 23 setembro, 22 outubro, 17 dezembro e 12 janeiro (inscrições até 48h antes)

### VISITA ORIENTADA

#### De defesa da costa a colónia de férias

3ªfeira a domingo | escolas (+3), outras instituições e público em geral (+5)  
10h30 e 14h30 | 60min. | 5 a 25pax | inscrição [aqui](#)

Relembramos aspetos relacionados com a construção deste Forte, do seu papel enquanto dispositivo militar e, mais tarde, espaço de lazer de um grupo de crianças e casa de verão de uma das figuras importantes do nosso país. Mitos ou verdades, será que vamos saber?



## MUSEU DA VILA

### PERCURSO

#### O museu sai à rua

Famílias e público em geral (+6) | 10h30 | 90min | 5 a 15pax | inscrição [aqui](#)  
E se o museu saísse à rua?

Nesta visita todos os caminhos vão dar ao Museu da Vila.  
Vamos percorrer as ruas da vila e conhecer os locais de origem dos objetos da exposição, num percurso onde o Cascais antigo se junta ao moderno, para contar a sua história.  
1º sábado de cada mês (inscrições até 48h antes)

### VISITAS ORIENTADAS

#### As Grutas do Poço Velho

3ª a 6ª feira | todos (+6) | 10h e 14h | 30min | 5 a 25pax | inscrição [aqui](#)  
Explorada pela primeira vez no séc. XIX, esta gruta natural, que funcionou como necrópole durante um longo período, é um dos mais valiosos testemunhos da passagem do homem pré-histórico na nossa região.  
Venha percorrer as suas sinuosas galerias e conhecer as histórias, que este espaço guarda.

#### O Museu da Vila

3ª a 6ª feira | todos (+6) | 10h e 14h | 45min | 5 a 30pax | inscrição [aqui](#)  
Nesta visita não vamos ficar parados no tempo!  
Vamos recuar até ao Paleolítico, passar por romanos e árabes, assistir à invasão espanhola de 1580, erguer fortes e muralhas. Vamos a banhos com a família real, observar os espíões durante a segunda guerra mundial, sentir o glamour do Estoril nos anos 40 e regressar à Cascais inteligente do presente, que cresce e se adapta ao tempo e às pessoas.

Esta é uma viagem histórica, num percurso moderno e interativo, acompanhado por um conjunto de peças, muitas das quais pouco conhecidas do público, que ajudam a contar e ilustrar alguns dos principais momentos da história desta região.

1º sábado de cada mês

#### Os Paços do Concelho: passado e presente

Sábados | público em geral (+16) | 11h | 60min. | 5 a 25pax | inscrição [aqui](#)  
Este emblemático edifício do século XVIII tem muito para contar. De palácio dos Condes da Guarda aos Paços do Concelho, são muitas as histórias que prometemos desvendar.  
Conheça a história deste espaço e percorra algumas das suas salas, numa visita ímpar, onde o passado e o presente se unem para dar alma ao edifício.



## FORTE DE S. JORGE DE OITAVOS

### CONTA-ME HISTÓRIAS

#### Histórias d'aquém e d'além mar

3ª a 6ª feira | escolas (+3) e outras instituições (+5) | 10h30 e 14h30 | 60min.  
5 a 25pax | inscrição [aqui](#)

Descobre histórias encantadoras no Forte S. Jorge de Oitavos! Numa emocionante Hora do Conto, mergulha em aventuras de coragem e mistério. Com o contador de histórias, crianças e famílias serão transportadas para épocas passadas, onde heróis e personagens lendários ganham vida. Uma experiência única de aprendizagem e diversão num cenário histórico e deslumbrante.

Sessões para famílias (+5) | 16 setembro, 14 outubro, 12 novembro e 19 janeiro (inscrições até 48h antes)

### VISITAS ATELIÊ

#### Que cheiro é este?! – Laboratório de perfumes

Famílias (+5) | 15h | 90min. | 3 a 10pax | inscrição [aqui](#)  
Entre soldados e marinheiros, reis, rainhas e princesas, os hábitos e possibilidades de higiene eram fracos no século XVII. A rejeição da água era generalizada, tida como um veículo para doenças e pestes. Disfarçava-se o cheiro com recurso a aromas e fragâncias naturais. Fazer perfumes era uma arte no séc. XVII. Baunilha, canela e flores, quase tudo servia para aromatizar o “perfume”. Vamos experimentar? Sujeito às condições climáticas.

9 dezembro (inscrições até 48h antes)



### VISITA ORIENTADA

#### De visita ao Forte

3ª feira a domingo | escolas (+3), outras instituições e público em geral (+5)  
10h30 e 14h30 | 60min. | 5 a 25pax | inscrição [aqui](#)

No Forte de São Jorge de Oitavos os visitantes terão uma perceção mais ampla dos aspetos relacionados com a construção da fortificação e do seu papel enquanto dispositivo militar, inserido no conjunto das muitas fortificações militares da defesa avançada da barra do Tejo. O centro interpretativo recupera as memórias de acontecimentos vários, ocorridos ao longo do tempo e que marcaram a vida de quem aqui residiu e esteve ao serviço da defesa da linha de costa, em tempos de guerra e de paz.

#### Será que os soldados comiam estas plantas?

3ª a 6ª feira | todos (+5) | 10h30 e 14h30 | 60min | até 30pax | inscrição [aqui](#)

No séc. XVII, a alimentação dos soldados nas fortificações era muito diferente da atual. Os mantimentos vinham de carroça de Lisboa e necessitavam de cerca de cinco horas para efetuar a penosa viagem. Arroz, toucinho, carne de porco, lentilhas, biscoitos era a base da alimentação. E quando a comida escasseava? Será que utilizavam as plantas a volta do Forte? Venham descobrir as plantas comestíveis que rodeiam o Forte Oitavos, Inserido no Parque Natural Sintra-Cascais. Terminamos com um ateliê.



### VISITA ORIENTADA

#### Diferentes tempos em contrarrelógio

3ªfeira a domingo | todos (+6) | 10h30 e 14h30 | 60min. | 4 a 15pax  
inscrição [aqui](#)

A exposição *Engrenagens do tempo – A arte da relojoaria mecânica* será o mote para uma visita sobre a temática da medição do tempo, e que revela alguns dos diferentes mecanismos de relojoaria. A galeria do Palácio da Cidadela reabre com este novo percurso expositivo organizado em núcleos distintos, e que convida a conversar sobre os vários tempos: o público, o doméstico, o pessoal. O desafio da visita será, ainda, fazer caber nele o tempo imaginário, o tempo criativo, o tempo coletivo.

Até 10 de setembro

### VISITA HISTÓRIA

#### Era uma vez um rei e uma rainha...

3ªfeira a domingo | crianças (dos 3 aos 10 anos) | 10h30 | 45min. | 4 a 15pax  
inscrição [aqui](#)

... Que viviam num Palácio, onde colecionavam coisas. Essas coisas contavam histórias daquilo que mais gostavam: das conchas e do som das ondas do mar, das paisagens da praia e de fazer desenhos na varanda dessa Palácio.

Esta é a visita história que propõe mostrar a época do Rei D. Luís e da Rainha D. Maria Pia através da exploração de objetos e da narrativa em voz alta, para as crianças mais novas.

A partir de 26 de outubro

### VISITA ORIENTADA

#### Pelas memórias da corte de Cascais

3ªfeira a domingo | todos (+10) | 10h30 e 14h30 | 60min. | 4 a 15pax  
inscrição [aqui](#)

Esta visita convida a recuar no tempo e percorrer a época em que D. Luís e D. Maria Pia tornaram Cascais na “capital do lazer em Portugal”. Ao longo dos vários núcleos de exposição, o percurso organiza estas memórias desse tempo, da praia da corte, da família real e do gosto comum: o mar.

A partir de 26 de outubro

1º domingo de cada mês gratuito para público em geral às 15h

### VISITA-ATELIÊ

#### Cadernos de viagens: paisagens e retratos

3ªfeira a domingo | todos (+6) | 10h30 e 14h30 | 60min. | 4 a 15pax  
inscrição [aqui](#)

Esta visita toma como ponto de partida a ideia de viagem. E, como se se tratasse de uma verdadeira viagem (num percurso pelos núcleos expositivos, com porto de partida e porto de chegada), ela propõe o registo das memórias da praia da corte fazendo uso do desenho e da aguarela. As paisagens, os objetos de coleção, os retratos e as (nossas) memórias pessoais são os referentes visuais para o “caderno de viagem” final.

A partir de 26 de outubro

1º domingo de cada mês para famílias (+4) às 11h



### VISITAS ATELIÊ

#### Nem tudo o que brilha...

3ª a 6ª feira | todos (+5) | 10h | 105min. | 4 a 10pax | inscrição [aqui](#)  
Visita adaptada a cada faixa etária, que privilegia ver e olhar objetos museológicos decorados com pó e folha de ouro.  
Esta atividade faculta um passaporte especial ao entrar no ateliê e aqui há lugar à expressão plástica que, por vezes, cintila.  
Domingo, 29 de outubro das 10h às 11h45 | inscrições de 19 de a 26 de outubro

#### Cartão, fita-métrica e massa adesiva

3ª a 6ª feira | escolas e instituições (dos 6 aos 12anos) | 10h e 14h30 | 70min. 5 a 25pax | inscrição [aqui](#)  
A relação entre o espaço vivenciado no Museu Condes de Castro Guimarães e “Um bairro à escala da mão” permite atividades lúdicas rápidas que abordam conceitos de volumetria, dimensão, área, escala, geometria plana e tridimensional, simetria, números irracionais e numeração romana.  
Esta atividade precisa de um passaporte especial, onde todos têm algo a registar.

### VISITA ORIENTADA

#### Conhecer o Museu Condes de Castro Guimarães

3ª a 6ª feira | grupos organizados (+5) | 10h e 14h30 | 60min | 5 a 25pax  
inscrição (até 3 dias de antecedência) [aqui](#)  
O mais antigo museu do concelho de Cascais revela o seu acervo, a história do palácio e dos seus moradores.



### ATELIÊS

#### Sombras douradas

Jovens e adultos (+21) | Duração 2h30 | 4 a 10pax | 6€ | inscrição [aqui](#)  
Este ateliê tem como objetivo a aplicação de folha de ouro sobre papel com diferentes texturas e gramagens.  
Material necessário: cada participante deve ter consigo quatro peças de expressões variadas ou da mesma espécie: desenhos, fotografias, postais ilustrados, etc., em preto e branco e coloridos.  
Domingo, 17 de dezembro das 10h às 12h30 | inscrições de 9 a 15 de dezembro

#### Pintura cerâmica

3ª a 6ª feira | escolas e instituições (dos 3 aos 15 anos) | 10h e 14h30 70min. | 5 a 25pax | inscrição [aqui](#)  
Desafiamos os mais jovens a pintar um “azulejo de figura avulsa” - através de um método experimental de pintura cerâmica -, ou uma isometria. Depois desta experiência vamos aguardar pelo resultado.

#### Pintura de azulejo

Todos (dos 8 aos 80) | 10h30 | Duração 75 min | 5 a 12pax | inscrição [aqui](#)  
Desafiamos os mais e menos jovens a pintar um “azulejo de figura avulsa”, através de um método experimental de pintura cerâmica, ou um azulejo contemporâneo. Depois desta experiência vamos aguardar pelo resultado.  
14 de outubro das 10h30 às 11h45 | inscrições de 4 a 12 de outubro  
29 de outubro das 10h30 às 11h45 | inscrições de 19 a 26 de outubro  
25 de novembro das 10h30 às 11h45 | inscrições de 16 a 23 de novembro

#### Vamos fazer magia no Museu

3ª a 6ª feira | todos (+5) | 11h | 60min. | 5 a 12pax | inscrição [aqui](#)  
Vamos misturar substâncias e produtos culinários para preparar poções mágicas que nos permitem fazer magia sobre uma folha de papel. Alguns dos produtos culinários são ácidos e outros são básicos e quando os misturamos ocorre uma reação química visível através da mudança de cor do nosso desenho! Vamos experimentar?  
Durante o verão a atividade decorre no pátio exterior do Museu Condes de Castro Guimarães.  
16 de dezembro das 11h às 12h | inscrições de 7 de dezembro a 13 de dezembro

#### Um leque mágico

Todos (dos 8 aos 80) | 10h | 10min. | 12pax | inscrição [aqui](#)  
A atividade tem por base a exploração de técnicas que visam a construção de um leque e cuja decoração se inspira nos leques orientais da coleção do Museu Condes de Castro Guimarães.  
Domingo, 10 de setembro das 10h às 12h30 | inscrições de 1 a 7 de setembro.

## PROJETOS COM A COMUNIDADE

### Eu gosto desta turma

1.º e 2.º ciclos do Ensino Básico | 6 sessões de 60min. (sessões em data a definir com as escolas) | inscrição [aqui](#)

O projeto tem como objetivo a construção de um livro de autor e a exploração de técnicas artísticas experimentais – colagem, desenho, bordado e marmoreado. É também uma forma de partilhar gostos, opiniões e dar a conhecer um pouco mais de si. Acreditamos que os trabalhos desenvolvidos estimulam a curiosidade e são desafios para as crianças.

### A colagem, a linha?

Do 1.º ciclo ao Secundário | 6 sessões de 80min. (sessões em data a definir com as escolas) | inscrição [aqui](#)

O projeto assenta na componente prática, no saber-fazer, e as atividades em técnica mista combinam entre si processos técnicos diferentes que se subdividem nas seguintes categorias: colagem, pintura, estampagem e bordado, que são a base para a recriação de biombo, caixas de chá e colchas orientais. Utilizaremos várias escalas, mas o caminho a percorrer é definido em conjunto.

O projeto de continuidade dirige-se a todos os níveis de ensino-aprendizagem e é transdisciplinar a diferentes áreas disciplinares.

### Em transformação II

Ensino secundário (12.º ano em Oficina de Artes) | 5 sessões de 80min. (sessões em data a definir com as escolas) | inscrição [aqui](#)

Este projeto tem como objetivo transformar um objeto bidimensional em tridimensional, rígido, promovendo a exploração de técnicas artísticas.

O projeto termina com uma exposição dos trabalhos realizados (Escola).



## ATIVIDADES EM CONTINUIDADE

### Um olhar interior

Adultos (+50) | 5 sessões de 1h30 min (sessões em data a definir com as instituições/grupos) | inscrição [aqui](#)

As atividades em continuidade têm como objetivo promover a exploração de técnicas artísticas experimentais e olhar os aspetos pessoais de interesse dos participantes a fim da produção de um livro de autor. É uma forma de se confrontarem com a sua própria pessoa, com os seus gostos, darem a conhecer um pouco mais de si aos outros. Os trabalhos desenvolvidos nas cinco sessões são permanentes desafios: picotado e bordado, desenho, aplicação da folha de ouro, técnicas de marmoreado e stencil.



## OLHARES À ESCUTA

### Concertos Comentados

3ª a 6ª feira | escolas e instituições (+3) | 10h e 14h | 60min | 10 a 60pax  
inscrição [aqui](#)

Sob a direção do maestro Nikolay Lalov, os concertos comentados constituem uma oportunidade única para conhecer histórias da música, compositores e os instrumentos musicais, assim como reconhecer conteúdos didáticos abordados em sala de aula. As crianças e jovens também podem fazer perguntas aos músicos e ao maestro. O programa deste ano alterna entre a apresentação de quarteto de cordas e um quinteto de sopros. Através de uma escuta atenta vamos descobrir o prazer da música!

## FÉRIAS NO BAIRRO

### Hoje sou eu que faço a Visita!

todos (+6) | 10h e 14h | 90min | 5 a 30pax | inscrição [aqui](#)  
Apresentação de elementos da história da Casa e do Museu, coleção e exposições, onde se criará uma estrutura de trabalho para a criação de um 'Roteiro de Autor', uma visita criada e guiada pelo próprio público infantil e juvenil.

Exploração com materiais didáticos, naturais, desenho, escrita, movimento que proporcionem a elaboração de um caderno guião para a realização da visita; este caderno ficará com os autores após a concretização da visita.

De 3ª a 6ª feira durante as [férias de Natal](#)



## VISITAS ATELIÊ

### Famiofonos

3ª a 6ª feira | todos (+3) | 10h e 14h | 60 min. | 5 a 25pax | inscrição [aqui](#)  
Visita orientada à exposição permanente da coleção de instrumentos musicais reunida por Michel Giacometti e dinamização de uma maleta pedagógica com réplicas destes instrumentos, a incentivar participação de todos.  
Sessão para famílias às 11h | [25 de novembro](#) e [27 de janeiro](#) (inscrições até 48h antes)

### Exposição de instrumentos no jardim

3ª a 6ª feira | todos (dos 6 aos 12 anos) | 10h e 14h | 60min. | 5 a 25pax  
inscrição [aqui](#)  
Após visita à exposição permanente de instrumentos musicais do Museu, vamos construir uma exposição no jardim do Museu com elementos da natureza recolhidos pelos participantes.  
Sessão para famílias (+6) às 11h | [23 de setembro](#) (inscrições até 48h antes)

### Pintar a Vida

4ª a 6ª feira | escolas e instituições (+6) | 10h e 14h | 90min | 5 a 25pax  
inscrição [aqui](#)  
A atividade inclui a subida à Torre de S. Patrício com acompanhamento musical e termina com um ateliê de expressão plástica, baseado no excerto do conto: "Se uma mulher desejava a cabeça cheia de sonhos, o homem pintava-lhe um chapéu de estrelas e ela não parava de sonhar."  
Adaptação do conto *Pintar a Vida*, de Manuela Baptista.

### Há gárgulas na Torre

3ª a 6ª feira | Todos (+4 anos) | 10h e 14h | 60min | 5 a 20pax | inscrição [aqui](#)  
Iniciamos uma visita à Capela para conhecermos o São Patrício, o santo padroeiro da Irlanda que deu o nome à Torre de São Patrício. Subimos à torre para observar a vista e as gárgulas, descobrindo o que representam e para que servem.  
Depois, já no jardim, daremos azo à imaginação e criatividade, recolhendo elementos naturais para construir uma gárgula.

### Vamos conhecer a vida de uma flor

3ª a 6ª feira | escolas e instituições (+6) | 10h e 14h | 50min | 5 a 12pax  
inscrição [aqui](#)  
Na observação de um painel de azulejos Cenas Campestres e Palacianas encontramos o mote para construir e dar vida a uma história. Será que ainda hoje olhamos as flores?! Vamos procurar uma flor no jardim do museu e dar-lhe vida numa história através do desenho ou construindo uma flor de papel.

### VISITAS ORIENTADAS

#### As Artes decorativas da Casa

2ª feira (online) e 6ª feira (presencial) | jovens e adultos (+14anos) | 14h30  
60min | 5 a 20pax | inscrição [aqui](#)

Um ciclo de visitas que abordam diferentes temáticas das artes decorativas da Casa Verdades de Faria. Do conjunto azulejar temos os temas da Mitologia, Cenas Campestres e Palacianas, Cenas Antonianas e Padrões, Cercaduras e Frisos. Também constituem tema de referência os belíssimos trabalhos de Cantaria e os Estuques pintados e por fim uma visita dedicada à Capela de S. Patrício.

Estas visitas iniciam-se com uma exposição seguida de percurso no Museu. Também temos a modalidade de visita on-line e deslocação às instituições por solicitação ao museu.

#### De olhos postos na casa

3ª a 6ª feira | todos (+6) | 10h e 14h | 60min. | 5 a 25pax | inscrição [aqui](#)  
De Casa a Museu. Uma visita geral ao Museu da Música Portuguesa - Casa Verdades de Faria que nos leva a desvendar a história de uma casa de família, primeiro de Jorge O'Neill e mais tarde de Enrique Mantero Belard. Chegou aos nossos dias como Museu da Música Portuguesa, expressão maior da cultura nacional, apoiada nos espólios de Michel Giacometti, Fernando Lopes-Graça, Álvaro Cassuto e no Arquivo Histórico do Sindicato dos Músicos.

#### Arquitetura e Música

3ª a 6ª feira | todos (+10) | 10h e 15h | 60min. | 5 a 25pax | inscrição [aqui](#)  
O que se adivinha? O Ideal da Casa Portuguesa e os Chalés na Costa do Estoril. A Casa Verdades de Faria. A linguagem do arquiteto Raul Lino através dos seus ideais e reflexões, de ambiências e paisagens sonoras que se cruzam com outras paisagens num esboço de linhas e paleta de cores aguareladas. Daqui partimos para a relação de arquitetura e música, uma relação que parece abstrata, mas pode ser descoberta nesta visita.

#### Recordações em dó maior de Fernando Lopes Graça

6ª feira | jovens e adultos (+16) | 14h30 | 90min | 5 a 20pax | inscrição [aqui](#)  
"Recordações em dó maior" surge da obra literária de Fernando Lopes-Graça onde encontraremos um bom ponto de partida para entrar na vida deste grande compositor português que foi munícipe de Cascais. Também ouviremos a sua música ao longo da visita.  
Sessão para famílias (+6) às 11h | 60min. | 28 outubro (inscrições até 48h antes)

### VISITA CONFERÊNCIA

#### Ao encontro da Mitologia no Museu da Música Portuguesa - Casa Verdades de Faria

Jovens e adultos (+15anos) | 14h30 | 90min | 5 a 20pax | inscrição [aqui](#)

Apresentação "Mitos de Apolo", seguida de visita guiada à coleção dos painéis mitológicos integrada na arquitetura do Museu.

Atividade pensada para as turmas do ensino secundário e ensino profissional, nas áreas de Humanidades, História, Português e Filosofia.

A partir de outubro (datas a anunciar brevemente)



### VISITAS ATELIÊ

#### Haverá espaço no mundo para as tartarugas marinhas?

3ª a 6ªfeira | escolas e instituições (dos 6 aos 12 anos) | 10h e 14h | 60min.  
5 a 25pax | inscrição [aqui](#)

Sabiam que das 7 espécies de tartarugas existentes no mundo, 5 vivem no arquipélago da Madeira? Sendo das espécies marinhas que mais sofrem com os impactos da poluição, as tartarugas são animais especiais, mas também muito frágeis, sendo fundamental contribuir para a consciencialização da importância da proteção desta espécie. Nesta visita ao Museu do Mar Rei D. Carlos vamos conhecer melhor as tartarugas marinhas e, no final, cada criança é convidada a participar numa oficina de expressão plástica.

#### Com os pés na cabeça

3ª a 6ªfeira | todos (+3) | 10h e 14h | 60min. | 5 a 25pax | inscrição [aqui](#)

O polvo é um dos animais mais conhecidos da fauna marítima de Cascais, sendo uma das espécies mais pescadas nas suas águas. Nesta visita, vamos conhecer melhor este cefalópode, famoso pela sua argúcia e inteligência, ficando a saber como vive, o que come ou como se esconde e protege. No final, as crianças são desafiadas a realizar um ateliê.

#### Do mar para a praia

3ª a 6ªfeira | escolas e instituições (+3) | 10h30 e 14h | 60min. | 5 a 25pax  
inscrição [aqui](#)

Na sala das “Gentes do Mar de Cascais” no Museu do Mar Rei D. Carlos, e com o apoio de uma maleta pedagógica, vamos conhecer as histórias dos pescadores e peixeiras desta Vila e os segredos que sabem sobre o mar. No final, cada um vai ser desafiado numa oficina de expressão plástica.

#### Polvo, um animal de meter os pés pelas mãos

Famílias (dos 3 aos 6 anos) | 10h30 | 75min. | 5 a 20pax | inscrição [aqui](#)  
Através de um conto, vamos ficar a conhecer melhor este interessante animal que habita os mares de Cascais e de que o Museu guarda alguns exemplares. No final, as famílias serão desafiadas a fazer um trabalho de meter os pés pelas mãos!

8 de outubro (inscrições até 48h antes) | Dia Mundial do Polvo

### ATELIÊS

#### Natal Marinho

Famílias (6 aos 12 anos) | 10h30 | 75min. | 5 a 20pax | inscrição [aqui](#)  
Celebramos o Natal no Museu do Mar Rei D. Carlos, convidando todos a uma visita ao museu, terminando com um desafio de, em família, construir uma coroa de Natal, utilizando elementos do jardim do Museu e outros, relacionados com o mar, feitos a partir de materiais reciclados.

16 de dezembro (inscrições até 48h antes)

#### O Mar Viu

Famílias (6 aos 10 anos) | 10h30 | 75min. | 5 a 20pax | inscrição [aqui](#)  
A partir do livro “O Mar Viu” de Tom Percival, vamos conhecer melhor as viagens que se fazem ao longo do mar e as histórias daqueles animais que regressam sempre ao seu local de origem. No final, todos serão convidados a criar, em conjunto, algo que possa viajar.

13 de janeiro (inscrições até 48h antes)



### VISITAS ORIENTADAS

#### Aulas a bordo

3ª a 6ªfeira | escolas e instituições (+6) | 9h30 e 11h | 90min | 10 a 35pax  
inscrição [aqui](#)

Com o mar como ponto de partida e inspiração, convidamos os professores a virem desenvolver uma aula a bordo, explorando os conteúdos que pretenderem, explorando o potencial educativo do mar. Desde a Arte, à Matemática, à História e à Ciência, o mar permite muitas abordagens. Se precisarem de ideias, falem connosco.

Visita condicionada ao estado do tempo e do mar.

#### Cantigas a bordo

3ª a 6ªfeira | seniores | 9h30 e 11h | 90min | 10 a 35pax | inscrição [aqui](#)  
Recuperando as cantigas tradicionais ligadas ao mar, pretende-se que esta viagem a bordo do galeão do sal “Estou para ver” seja um momento de partilha de histórias e memórias.

Visita condicionada ao estado do tempo e do mar.

#### O Museu do Mar Rei D. Carlos

3ª a 6ªfeira | escolas e instituições (+3) | 10h e 14h | 45min | 5 a 25pax  
inscrição [aqui](#)

Esta visita dá a conhecer a génese do Museu do Mar Rei D. Carlos. Um espaço de referência em Cascais pela sua longa história e pela forma como dá a conhecer as múltiplas ligações ao mar que as gentes de Cascais, e outras figuras, tiveram ao longo do tempo.

#### À medida

3ª a 6ªfeira | escolas e instituições (+3) | 10h e 14h | 45min | 5 a 25pax  
inscrição [aqui](#)

Aceitamos desafios! Convidamos os públicos a proporem temas relacionados com o mar, e a equipa do Museu do Mar Rei D. Carlos constrói uma visita em função das sugestões apresentadas e adaptadas à especificidade dos seus participantes.

#### Visita ao marégrafo

3ª e 5ªfeira | Todos (+10) | 14h | 60min | 2 a 20pax | inscrição [aqui](#)  
Sabe o que é um marégrafo e para que serve?

Venham visitar o único marégrafo analógico do mundo que está ainda em funcionamento desde a sua instalação, em 1882. Auxiliar ao desenvolvimento da Ciência, os maregramas têm permitido conhecer a evolução dos Oceanos ao longo do tempo e os impactos das alterações climáticas, permitindo também identificar fenómenos naturais, como erupções vulcânicas e tsunamis.

### CONCURSO

#### O Polvo de Cascais

3ª a 6ªfeira | escolas e instituições (+3) | inscrição [aqui](#)

O Polvo de Cascais, certificado desde 2017, vai ser a estrela deste concurso, onde cada escola e instituição será desafiada a criar o seu próprio polvo. Os polvos serão depois expostos no Museu do Mar Rei D. Carlos em maio, numa exposição celebrativa do Dia Internacional dos Museus.

Outubro 2023 a maio 2024

### FÉRIAS NO BAIRRO

#### Reis dos Mares

Todos (dos 3 aos 12 anos) | 10h e 14h | 75min. | 5 a 25pax | inscrição [aqui](#)

Se o leão é o rei da selva, quem será o rei dos mares? E que reis quiseram dominar os mares ou foram apaixonados pela sua descoberta? No período festivo, convidamos a uma visita ao Museu do Mar Rei D. Carlos que nos conduz a uma outra perspetiva e onde cada um será convidado a fazer parte da corte do mar.

Férias de Natal | de 12 a 15 de dezembro | de 19 a 22 de dezembro  
26 a 29 de dezembro



### VISITAS JOGO

#### A arte da pesca em Cascais

3ª a 6ª feira | escolas e instituições (dos 6 aos 12 anos) | 9h30 e 11h | 90min.  
10 a 35pax | inscrição [aqui](#)  
A bordo do galeão do sal “Estou para ver” as crianças irão descobrir mais sobre as diferentes artes e técnicas de pesca utilizadas em Cascais, através de um passeio pela costa de Cascais, onde serão também convidadas a participar ativamente na governação da embarcação.  
Visita condicionada ao estado do tempo e do mar.

#### Por mares nunca dantes navegados

3ª a 6ª feira | escolas e instituições (+12) | 9h30 e 11h | 90min. | 10 a 35pax  
inscrição [aqui](#)  
A bordo do galeão do sal “Estou para ver” os alunos são convidados a experimentar instrumentos náuticos, aprendendo mais sobre as ferramentas de orientação utilizadas pelos navegadores portugueses no século XVI e sobre os desafios da navegação que tiveram de conseguir ultrapassar durante o período da Expansão.  
Visita condicionada ao estado do tempo e do mar.

#### Quem se esconde aí?

3ª a 6ª feira | escolas e instituições (dos 3 aos 8 anos) | 10h30 e 14h | 60min.  
5 a 25pax | inscrição [aqui](#)  
O fundo do mar guarda muitos segredos e uma riqueza imensa de animais e plantas, com cores, formas e diferentes texturas. Nesta visita, vamos “mergulhar” no oceano aberto e ficar a conhecer melhor os seus habitantes. No final, todos serão desafiados a descobrir que animais estão escondidos nas rochas utilizando apenas o sentido do tato, num jogo de perspicácia e coragem.

### KITS DE EXPLORAÇÃO LIVRE

#### A peça mistério

3ª feira a domingo | todos (+5) | 10h às 17h | 30min | até 5pax | 1 kit gratuito por pessoa/família, 1€ cada kit extra  
Que peça mistério se esconde no Museu do Mar Rei D. Carlos?  
Este kit de exploração consiste numa caça ao tesouro que percorre todo o Museu em que, de sala em sala, os vários desafios ajudam a encontrar as pistas necessárias para descobrir a peça mistério.  
Kit disponível na receção do museu

#### Expedição ao Fundo do Mar

3ª feira a domingo | todos (+5) | 10h às 17h | 40min | até 5pax  
Atravessando todas as salas do Museu do Mar Rei D. Carlos, aprendam mais sobre a sua coleção através de pistas e tarefas, que desenvolvem a observação e a perspicácia.

### EXPOSIÇÃO ITINERANTE

#### Alterações Climáticas

Escolas e instituições (+12) | para requisição da exposição | inscrição [aqui](#)  
Exposição preparada para a itinerância, constituída por 17 painéis, com o objetivo de contribuir para o aumento da literacia dos oceanos e para uma maior consciencialização dos impactos das alterações climáticas. Os conteúdos foram desenvolvidos por investigadores especializados do MARE, Faculdade de Ciências da Universidade de Lisboa, Centro de Ciências do Mar e do Ambiente e Laboratório Marítimo da Guia.



## MOINHO DE ARMAÇÃO TIPO AMERICANO

### ATELIÊ

#### O Ciclo do Pão

2ª a 6ª feira | grupos organizados (+3) | 10h | 120min. | 5 a 25pax  
inscrição [aqui](#)

Esta atividade dá a conhecer de perto a história da Molinologia do Concelho, com especial ênfase no funcionamento do Moinho de Armação Tipo Americano (situado em Alcabideche) e das atividades relacionadas com este equipamento, onde os participantes, assumem as funções outrora atribuídas ao moleiro, participando ativamente em todas as tarefas do funcionamento do moinho que passam pela seleção e moagem do cereal, culminando na produção da massa de pão até à obtenção do tão desejado pão cozido no forno, que será ofertado a cada um dos participantes, numa atividade de grande interatividade.



## PARQUE MARECHAL CARMONA

### PERCURSO-ATELIÊ

#### Arte e Natureza em nós

3ª a sábado | todos (+6) | 10h30 | 120min. | 5 a 25pax | inscrição [aqui](#)  
No coração do Bairro dos Museus encontra-se um dos parques principais do concelho: o Parque Marechal Carmona. E nele o primeiro percurso de *land art* inaugurado em 2009, com as obras escultóricas de Alberto Carneiro “Arte árvore em mim / Árvore arte de mim” e “Arte e árvore para sempre”. É a partir desta intervenção artística que propomos percorrer alguns trilhos do parque, e estabelecer ligações com o património envolvente natural através da observação, do jogo, da palavra, do desenho e do reflexo.





© Julia Lombao

## INFORMAÇÕES/ INSCRIÇÕES



BAIRRO DOS MUSEUS  
MUSEUM QUARTER

### Informações/ Incrições:

Com a rubrica *ENVOLVE-TE... à distância (online)* disponibilizamos um conjunto de recursos pedagógicos no formato digital para uma exploração semi-orientada, livre e/ou autónoma, em família. Estes materiais podem ser consultados em [fundacaodomluis.pt](http://fundacaodomluis.pt), ou solicitados por email através do [envolve-te@fdl.pt](mailto:envolve-te@fdl.pt).

Este programa está sujeito a alterações. A participação nas atividades presenciais está sujeita à pré-inscrição, de 3ª a 6ª feira das 10h às 16h. As crianças deverão ser acompanhadas pelos adultos responsáveis dos grupos organizados e por um a dois adultos no caso das atividades para famílias e/ou público em geral.

[Formulário online para pedido de inscrição.](#)

Email geral do programa | [envolve-te@fdl.pt](mailto:envolve-te@fdl.pt)

Casa das Histórias Paula Rego | 214 826 970

Casa de Santa Maria | 214 815 380

Centro Cultural de Cascais | 214 815 665

Galeria do Palácio da Cidadela | 214 086 963

Farol-Museu de Santa Marta | 214 815 380

Forte Santo António da Barra | 214 815 954

Forte S. Jorge de Oitavos | 214 815 949

Museu Condes de Castro Guimarães | 214 815 303

Museu da Música Portuguesa-Casa Verdades de Faria  
214 815 904 ou 214 815 337

Museu da Vila | 351 214 825 190

Museu do Mar Rei D. Carlos | 214 815 955

Parques e Jardins | 214 826 970

### Condições de acesso:

A participação nas atividades deste programa não dispensa o pagamento da bilheteira do Bairro dos Museus (gratuito até aos 18 anos, escolas e instituições de educação; empresas e associações municipais; IPSS de cariz social sem fins lucrativos).

Mais informações: [www.fundacaodomluis.pt](http://www.fundacaodomluis.pt)



Patrocínio:



ESTORIL SOL



FUNDO MUNICIPAL DE CULTURA CASCAIS



FUNDAÇÃO D. LUIS

CASCAIS  
Tudo começa nas pessoas